

ECOLOGÍA Y BIODIVERSIDAD DEL FITOPLANCTON DE AGUA DULCE

Facultad de Ciencias Exactas y Naturales - Universidad de Buenos Aires
Ciudad Universitaria- Pab. II - Buenos Aires - Argentina

8 al 13 de agosto de 2011 - Horario 9-18 hs

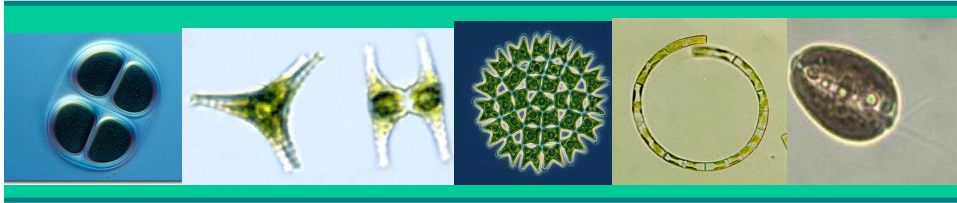
Profesores responsables

Dr. Guillermo Tell

Dra. Irina Izaguirre

Colaboradora

Dra. Haydée Pizarro



Contenido y modalidad

Actualización teórica

- 1) Concepto de biodiversidad. Diversidad en algas. Filogenia y clasificación de algas: elementos para su clasificación. Diversidad taxonómica, diversidad morfológica, fenotipos y ecomorfos.
- 2) La comunidad fitoplanctónica. Principales grupos taxonómicos que la conforman. Formas de vida, grupos morfológico-funcionales y estrategias ecológicas.
- 3) Adaptación de los organismos a la suspensión. Distribución vertical del fitoplancton y su significado ecológico. Estrategias morfo-fisiológicas en los distintos grupos.
- 4) Métodos de estudio del fitoplancton (muestreos, recuentos, densidad y biomasa). Métodos de recuento por microscopio invertido (método de Utermöhl), microscopio de epifluorescencia y citometría de flujo. Técnicas de estudio de la biodiversidad planctónica a través de métodos moleculares (DGGE, FISH).
- 5) Dinámica espacial y temporal del fitoplancton en sistemas lóticos y lénticos. - Factores que las afectan. Modelo del PEG- Floraciones algales en sistemas eutróficos.
- 6) Hipótesis de los disturbios intermedios en la diversidad del fitoplancton; su aplicación a nivel de la "biodiversidad funcional". Fitoplancton de sistemas turbulentos. Lagunas de llanuras de inundación –
- 7) El picoplancton autotrófico. Adaptaciones pigmentarias en distintos tipos de sistemas. Factores reguladores. Patrones ecológicos. Métodos de estudio.

Clases de laboratorio

Las clases de laboratorio se basan en la observación de materiales provenientes de ambientes de agua dulce autóctonos colectados "in situ" o aportados por los alumnos. Se realizan estudios morfológicos y ecológicos de las algas observadas y se identifican taxonómicamente. Se recomienda a los participantes asistir con sus muestras a fin de estudiar sus propios materiales. Además se realizan prácticos específicos para evaluar aspectos ecológicos de la comunidad fitoplanctónica.

Seminarios

Consisten en la exposición oral por parte de los alumnos de trabajos de investigación seleccionados sobre diferentes temáticas.

Contacto: iri@ege.fcen.uba.ar

Tel: 54 11 4576-3300 int. 490